

INFORMACJA GŁÓWNEGO LEKARZA WETERYNARII
DLA POSIADACZY BYDŁA, OWIEC, KOZ, ŚWIŃ ORAZ INNYCH ZWIERZĄT PARZYSTOKOPYTNYCH
NA TEMAT PRYSZCZYCY

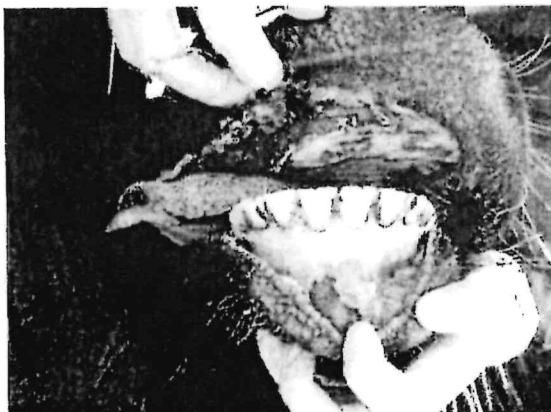


Pryszczyca (*Foot and mouth disease – FMD*) jest wirusową, bardzo zakaźną chorobą zwierząt parzystokopytnych, w tym **bydła, świń, owiec i kóz**.
Wirus pryszczycy przenosi się przez kontakt bezpośredni pomiędzy zwierzętami, za pośrednictwem mięsa i produktów mięsnych, mleka i jego przetworów, nasienia, skór, wełny, paszy dla zwierząt, itp.

Wirus może być przenoszony także przez człowieka, sprzęt gospodarski, ptaki, owady, gryzonie, środki transportu czy odzież.

Objawy chorobowe:

- gorączka, apatia, utrata apetytu, brak przeżuwania, gwałtowny spadek mleczności;
- zwiększone pragnienie i obfite ślinienie;
- pęcherze na języku, wargach i dziąsłach, śluzawicy u bydła/tarczy ryjowej u świń, na skórze szpary międzyraccowej, a także na wymieniu i strzykach;
- po pęknięciu pęcherzy - bolesne rany, owrzodzenia;
- cielęta i prosięta, karmione mlekiem zwierząt chorych na pryszczycę często padają z objawami biegunki i ogólnego wycieńczenia;
- równie często dochodzi do padnięć zwierząt dorosłych.



Zalecenia:

- w razie zauważenia wymienionych objawów choroby należy natychmiast **zawiadomić powiatowego lekarza weterynarii** celem umożliwienia pobrania próbek w kierunku wykluczenia FMD.
- zgłoszenia należy dokonać bezpośrednio albo za pośrednictwem lekarza weterynarii opiekującego się gospodarstwem lub właściwego miejscowo organu samorządu terytorialnego (wójta, burmistrza, prezydenta miasta).
- do czasu przybycia powiatowego lekarza weterynarii wszystkie zwierzęta należy zatrzymać w gospodarstwie, zwierzęta chore zamknąć i odizolować, nie wpuszczać osób postronnych do gospodarstwa oraz unikać wyjazdu domowników poza teren gospodarstwa.

Należy pamiętać, że wystąpienie tej szybko szerzącej się choroby powoduje zawsze ogromne straty ekonomiczne dla kraju oraz hodowców zwierząt, związane w koniecznością wybijania zakażonych stad, a także ograniczeniem obrotu i handlu zwierzętami oraz produktami pochodzenia zwierzęcego.

Pryszczycyca jest chorobą zwalczaną z urzędu!!!

Zgłoszenie podejrzenia wystąpienia pryszczycy jest obowiązkiem wynikającym z ustawy z dnia 11 marca 2004 roku o ochronie zdrowia zwierząt oraz zwalczaniu chorób zakaźnych zwierząt.

Za zwierzęta zabite w ramach zwalczania pryszczycy przysługuje odszkodowanie z budżetu państwa!!!

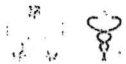
Źródła zdjęć:

- <https://www.dairyherd.com/article/improper-vaccinations-cited-korean-fmd-cases>
- <https://letabaherald.co.za/43030/fmd-detected-in-giyani-as-agri-grows-in-sa/>
- <https://affleap.com/savants-have-found-where-fmd-virus-starts-infection-in-cattle/>

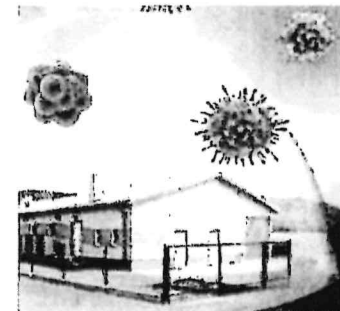
Ochrona stad przed zakażeniem

- Zwierzęta wprowadzane do stad muszą pochodzić z wiadomego źródła
- Zwierzęta muszą być oznakowane
- W przypadku zakupu zwierząt z innych państw, muszą być zaopatrzone w świadectwo zdrowia potwierdzające ich pochodzenie i status zdrowotny (w przypadku świń także w obrocie krajowym)
- Stosowanie paszy i ściółki pochodzących z wiadomego źródła
- Zapewnienie czystości i higieny w gospodarstwie
- Nieużywanie narzędzi i sprzętów z innych gospodarstw
- Stosowanie środków dezynfekcyjnych o pH kwaśnym poniżej 6 lub zasadowym powyżej 9

Zapewnienie wysokiego poziomu bezpieczeństwa biologicznego



Główny Inspektorat Weterynarii • ul. Wspólna 30, 00-930 Warszawa • tel. 22 623 17 17 • wet@wet.giw.gov.pl



Badania laboratoryjne

- **Badania laboratoryjne w kierunku pryszczycy wykonuje Zakład Pryszczycy w Zduńskiej Woli.**
- **Pobieranie próbek do badań:**
 - ✓ nabłonek z nieuszkodzonych lub świeżo pękniętych pęcherzy
 - ✓ płynna zawartość pęcherzy pobrana strzykawką
 - ✓ pełna krew do badań wirusologicznych
 - ✓ surowica do badań serologicznych
 - ✓ mleko od bydła w okresie laktacji,
 - ✓ nasienie od rozplodników,
 - ✓ od zwierząt padłych: próbki tkanek, w tym węzłów chłonnych, nerki, śledziony, serca, tarczycy, nadnerczy ,
 - ✓ śluz z jamy gardłowej z widocznymi fragmentami tkanki nabłonkowej, bez śladów krwi i treści pokarmowej (probang sample); od bydła owiec i kóz, gdy zachodzi podejrzenie nosicielstwa wirusa pryszczycy,

